



Charnières en acier matricé - 3 charnons

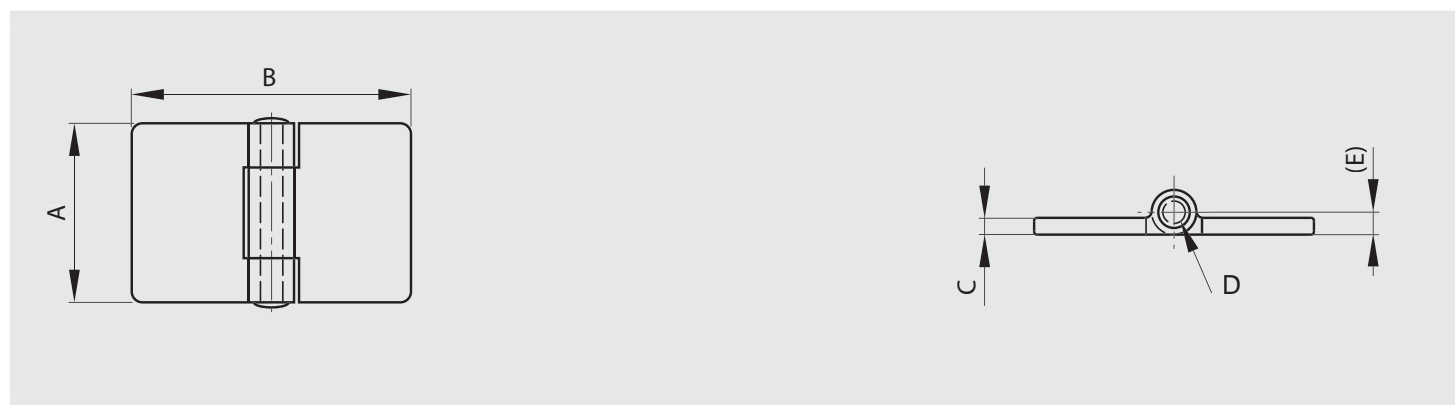
Broche rivetée.

Autres dimensions ou variantes (broche goupillée à tête,...) sur demande.

Broche en inox 304 pour charnières en inox 304.



Référence	Matière	Finition	A	B	C	D	E	Note	Poids (g)
72-1-3990	inox 304	brut	50	50	3	4	4	4 MR (codification sncf)	72
72-1-4186	inox 304	brut	50	80	3	4	4	6 MR (codification sncf)	113
72-1-4187	inox 304	brut	50	80	5	6	6	9 MR (codification sncf)	182



Charnières en acier matricé avec ailes inversées - 3 charnons

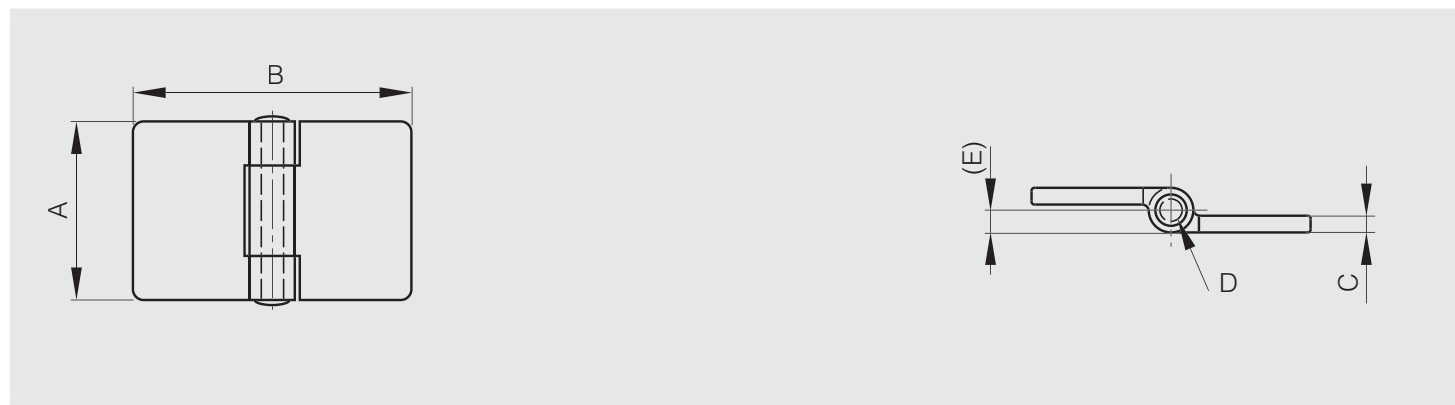
Broche rivetée.

Autres dimensions ou variantes (broche goupillée à tête,...) sur demande.

Broche en inox 304 pour charnières en inox 304.



Référence	Matière	Finition	A	B	C	D	E	Note	Poids (g)
72-1-3992	inox 304	brut	50	50	3	4	4	20 MR (codification sncf)	71
72-1-3993	inox 304	brut	50	80	3	4	4	22 MR (codification sncf)	112





Charnières en acier matricé - 5 charnons

Broche rivetée (sauf référence : 72-1-4288 avec broche amovible).
 Autres dimensions ou variantes (broche goupillée à tête,...) sur demande.
 Broche en inox 304 pour charnières en inox 304.



Référence	Matière	Finition	A	B	C	D	E	Note	Poids (g)
72-1-4290	inox 304	brut	60	60	6	6	6		283
72-1-3991	inox 304	brut	80	80	5	6	6	1 FR (codification sncf)	298
72-1-4279	inox 304	brut	80	130	5	6	6	3 FR (codification sncf)	446
72-1-4288	inox 304	brut	80	130	5	6	6	Broche amovible	457

